



Curso de: //



Cursos AMAT

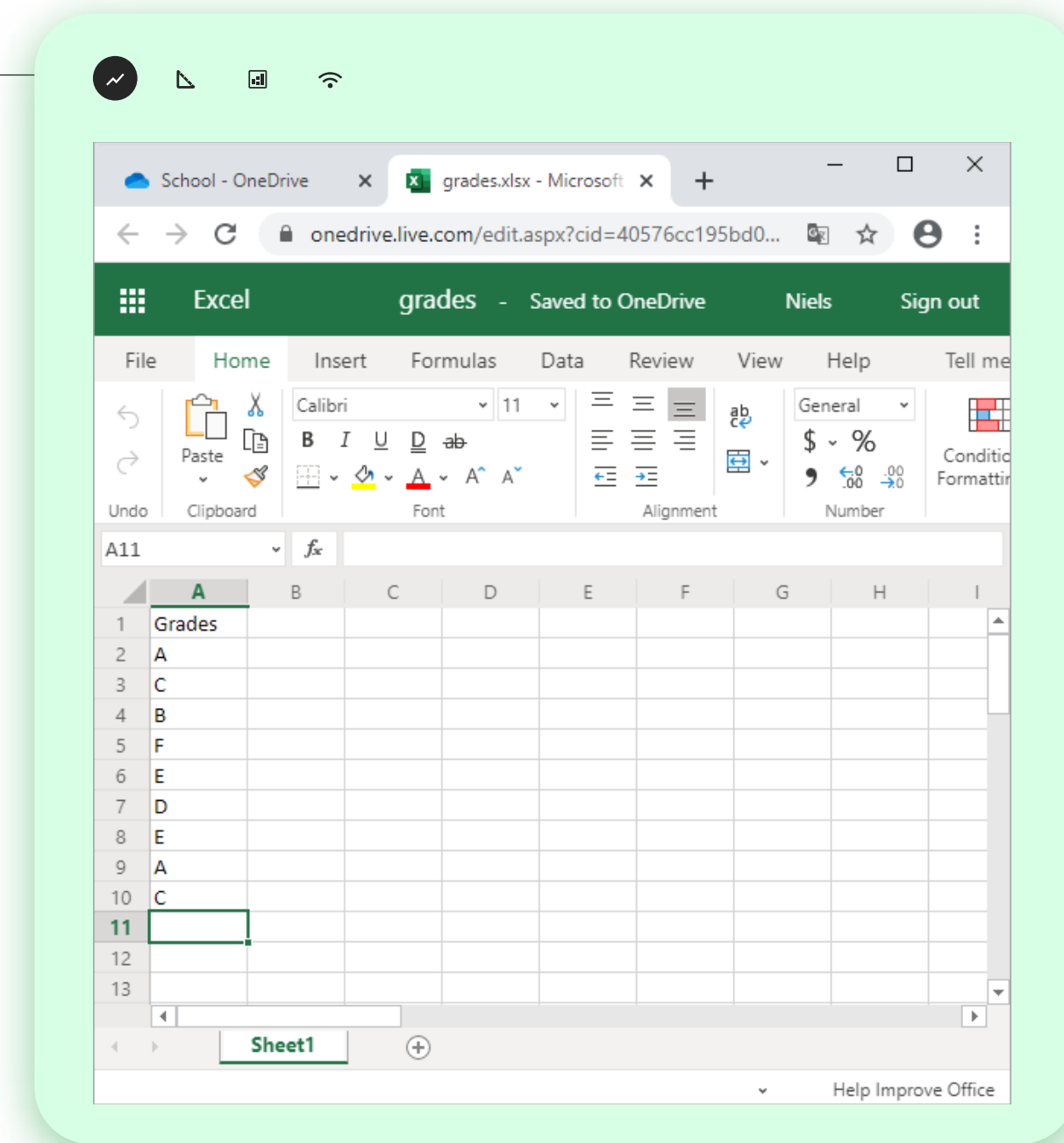
excel

BÁSICO | INTERMEDIO | AVANZADO



OBJETIVO

Este curso está diseñado para maximizar el aprovechamiento de las herramientas avanzadas que ofrece Excel. Se abordarán temas como funciones y gráficos avanzados, diseño de validadores, tablas dinámicas y análisis de escenarios. Además, se revisará la integración con otros programas de Office, como Outlook y Word. La culminación del curso incluye la aplicación práctica de macros básicas en Excel.





¿A quién va dirigido?

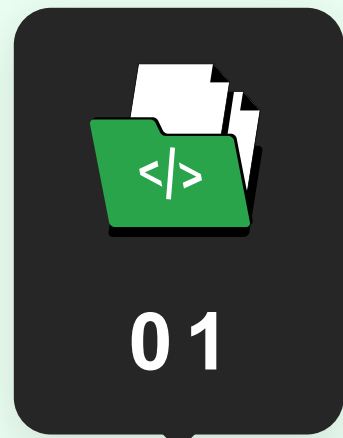
A todos aquellos interesados que deseen conocer y comprender la utilidad del manejo de este programa, así como aquellas personas que quieran adquirir un mayor conocimiento, para agilizar y optimizar las actividades que lleven a cabo en su vida profesional y personal.

Al finalizar el curso...

Se otorgará una constancia a aquellos participantes que cumplan con el mínimo de asistencia y cuenten con calificación aprobatoria.

Temario del curso

{ Nivel Básico }



Conociendo el entorno de Excel

1. Tipos de Archivo.
2. Cinta de Opciones
3. Barra de Herramientas de Acceso Rápido.
4. Otras opciones.



Introducción

1. Tipos de datos.
2. Jerarquía de operaciones matemáticas.
3. Tipos de referencias en Excel.
 - ▶ Relativas, Absolutas.
4. Herramientas y atajos de uso común .
5. Formatos básicos.



Introducción a funciones

1. Estadísticas.
2. Matemáticas y trigonométricas.
3. Lógicas.
4. Fecha.

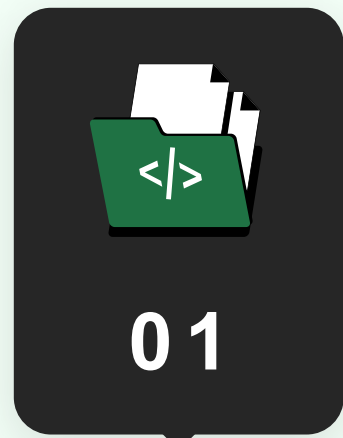
Temario del curso

{ Nivel Básico }



Temario del curso

{ Nivel Intermedio }



01

Repaso de conceptos básicos

1. Referencias en Excel
 - ▶ Relativas.
 - ▶ Absolutas.
 - ▶ Mixtas en Fila.
 - ▶ Mixtas en Columna.
 - ▶ Ejercicio Práctico.



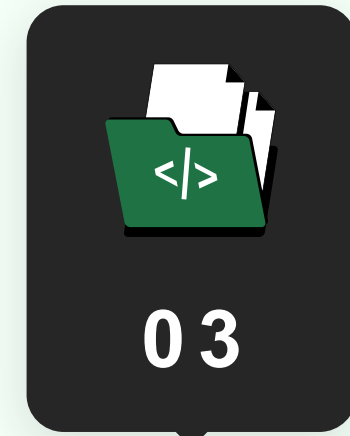
02

Funciones avanzadas

1. Funciones condicionales
 - ▶ SUMAR.SI
 - ▶ PROMEDIO.SI
 - ▶ CONTAR.SI
 - ▶ SUMAR.SI.CONJUNTO
 - ▶ PROMEDIO.SI.CONJUNTO
 - ▶ CONTAR.SI.CONJUNTO
 - ▶ Ejercicio práctico.
2. Funciones de Texto
 - ▶ Mayusc.
 - ▶ Minusc.
 - ▶ Izquierda.
 - ▶ Derecha.
 - ▶ Extrae.
 - ▶ Format.
3. Funciones de Fecha
 - ▶ Fecha.
 - ▶ Hoy.
 - ▶ Ahora.
 - ▶ Diasem.
 - ▶ Año.
 - ▶ Mes.
 - ▶ Dia.
 - ▶ Dia.lab.intl.
4. Funciones lógicas anidadas
 - ▶ SI (anidado).
 - ▶ Y.
 - ▶ O.
 - ▶ Ejercicio práctico.
5. Funciones de Búsqueda y referencia
 - ▶ BUSCARV.
 - ▶ BUSCARH.
 - ▶ INDICE.
 - ▶ COINCIDIR.
 - ▶ FILA.
 - ▶ COLUMNA.
 - ▶ Ejercicio Práctico.

Temario del curso

{ Nivel Intermedio }



Herramientas avanzadas

1. **Diseño con Validadores**
 - ▶ Numéricos.
 - ▶ Lista.
 - ▶ Longitud de Texto.
 - ▶ Personalizada usando Funciones.
2. **Protección y Seguridad**
 - ▶ Proteger Hojas
 - ▶ Proteger Libro
 - ▶ Protección contra apertura

3. **Formato condicional**
 - ▶ Resaltar Reglas de Celdas.
 - ▶ Reglas Superiores e Inferiores.
 - ▶ Barras de Datos.
 - ▶ Conjunto de iconos.
4. **Diseño de Impresión**
 - ▶ Diseño de Página.
 - ▶ Encabezado y Pie de Página.
 - ▶ Márgenes.
 - ▶ Área de Impresión.
 - ▶ Repetir Filas de encabezados.

Temario del curso

{ Nivel Avanzado }



Repaso de conceptos básicos intermedios

1. ¿Qué es una Tabla en Excel?
2. Beneficios de formato Tabla en Excel
3. Filtros avanzados



Filtro de información

1. Diseño y Creación de Tablas Dinámicas en Excel
 - ▶ ¿Qué es una Tabla dinámica?
 - ▶ Orígenes de Datos de una Tabla Dinámica. Qué es correcto y qué no.
 - ▶ Estructura básica de una Tabla Dinámica.
 - ▶ Actualizar Tablas Dinámicas.
 - ▶ Usar una tabla de Excel como origen de datos de una Tabla Dinámica.
2. Obtener diferentes tipos de resultados en una Tabla Dinámica
 - ▶ Cómo contar, como mostrar el número total de apariciones de un elemento
 - ▶ Agrupar por más de un campo de filas y columnas y mostrar más de un resultado
 - ▶ Cambiar el tipo de cálculo por el que se resumen los datos: Medias y Máximos
 - ▶ Como mostrar porcentajes en la zona de valores
 - ▶ Como mostrar diferencias entre elementos de una Tabla Dinámica
 - ▶ Campos Calculados: Añadir columnas calculadas a una Tabla Dinámica
3. Gráficos Dinámicos.
4. Filtros con segmentadores
 - ▶ Como obtener los segmentadores.
 - ▶ Configuración de segmentadores.

Temario del curso

{ Nivel Avanzado }



03

Creación de reportes mediante dashboards

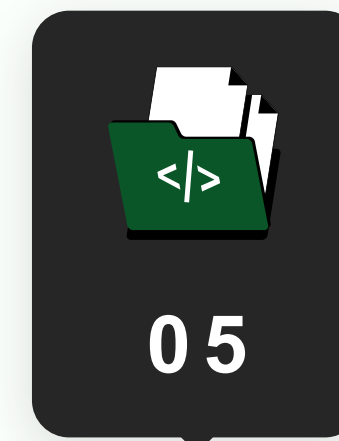
1. Elaboración de un Dashboard en Excel.



04

Introducción a herramientas power en excel

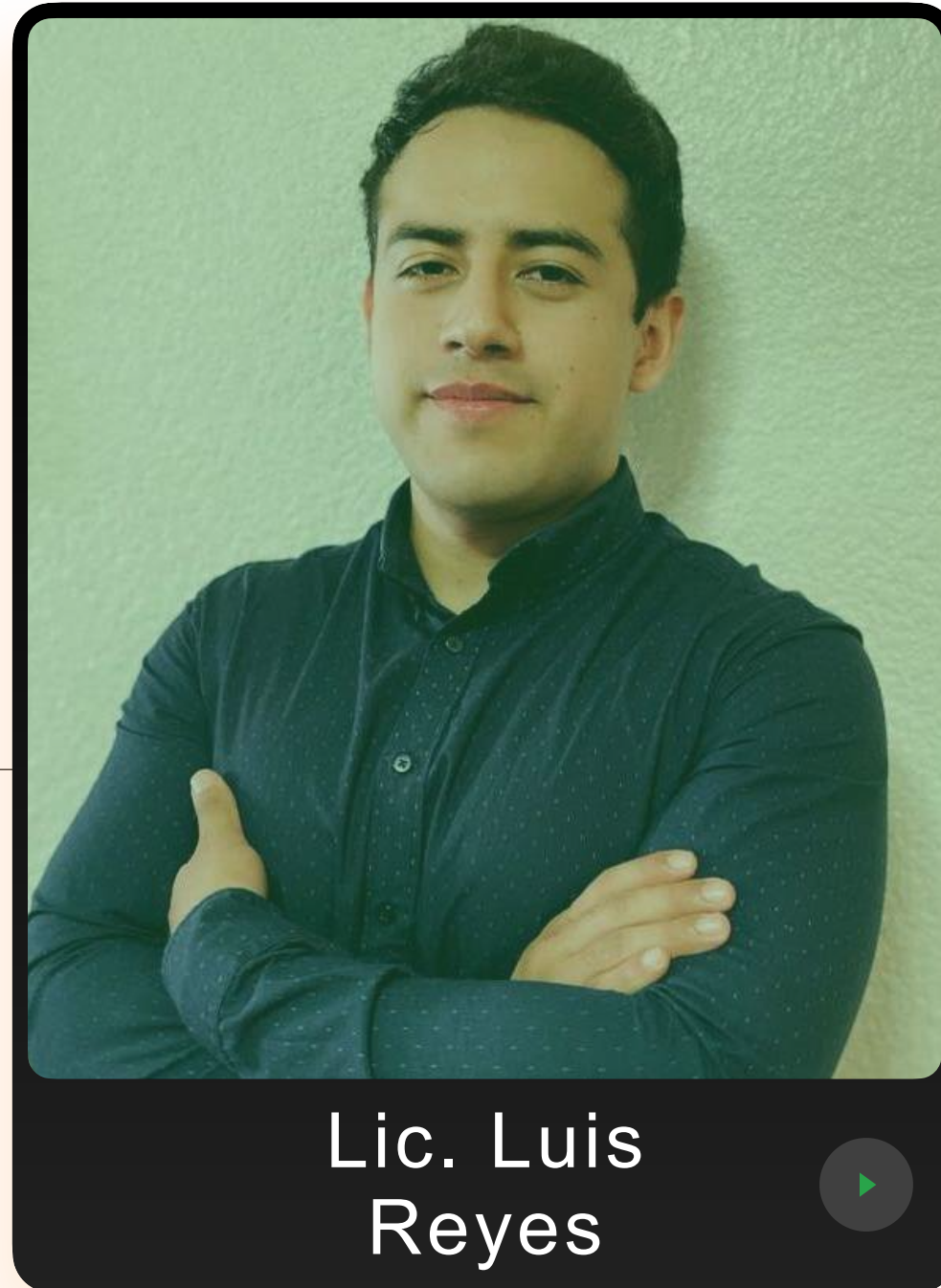
1. ¿Qué son las Herramientas Power?
2. Introducción a Power Query
3. Introducción a Power pivot



05

EXCEL Y VBA (VISUAL BASIC)

1. Conceptos básicos
 - ▶ ¿Qué es una macro?
 - ▶ Pasos previos a la grabación de una Macro.
 - ▶ Mostrar ficha Desarrollador.
 - ▶ Cómo grabar y ejecutar una Macro.
 - ▶ Cómo guardar documentos que tienen macros.
 - ▶ Cómo ejecutar una macro: Desde la cinta de opciones, Desde un botón insertado en una hoja de Excel, Con una combinación de teclas.

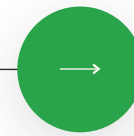
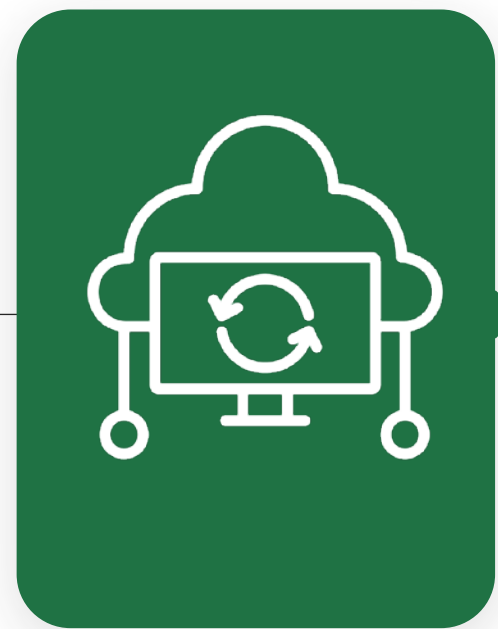
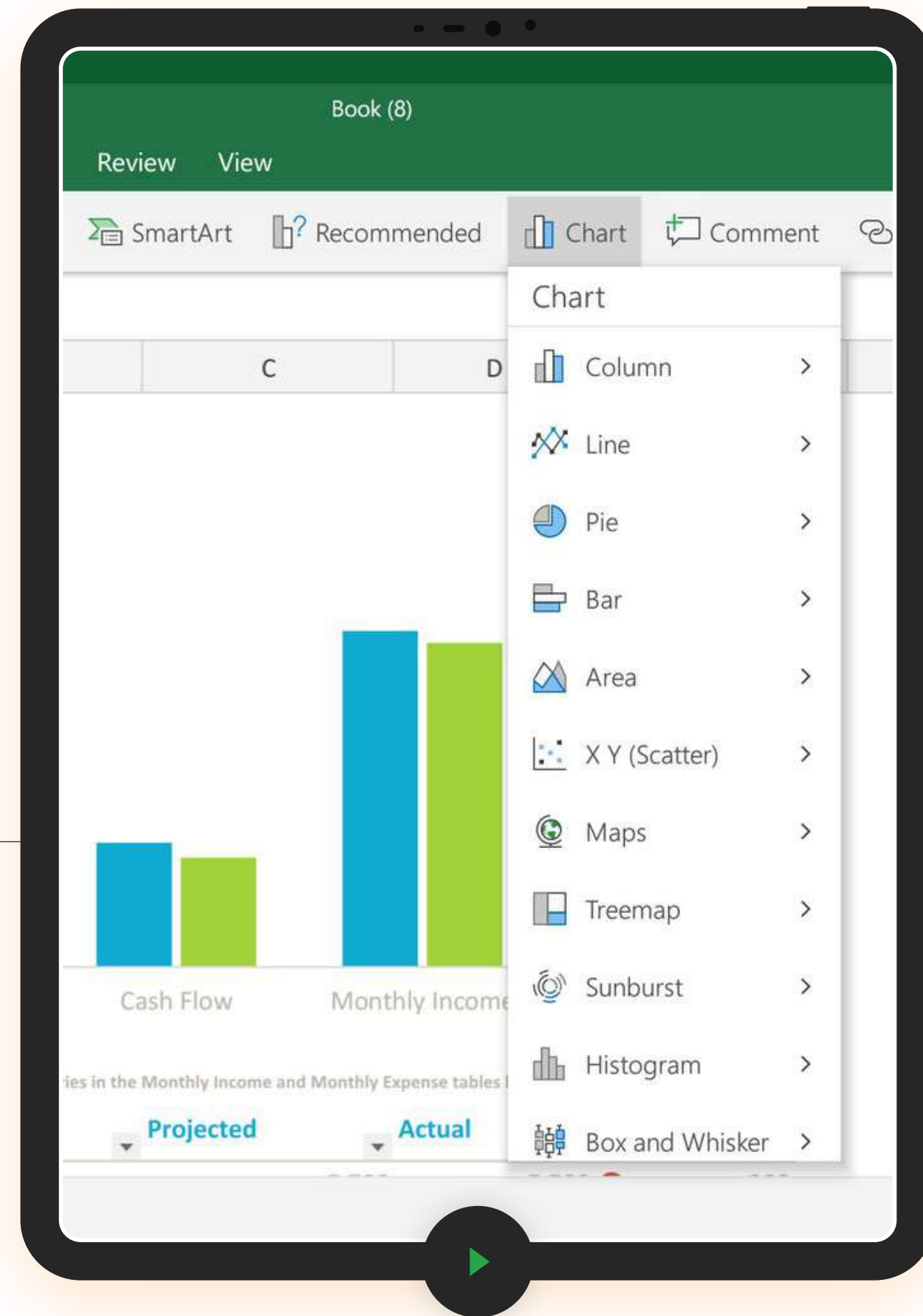


PROFESOR QUE IMPARTE:

Instructor de Excel y Spreadsheets.

- Licenciatura en Pedagogía.
- Creación de planes de capacitación a nivel LATAM.
- Certificación: MOS 2019 Excel Expert.
- Certificación: Testing Program de Excel 2016 Academic.
- Certificación: Testing Program de Excel 2016 Business.
- Certificación: Especialista en Excel, 2022.
- Impartir y desarrollar cursos de Excel para Quantec Capacitación, ITEX e Ibaktor School.
- Desarrollo Organizacional, Assessment 360°, Planes de desarrollo y capacitación, Data Analysis, etc.





MODALIDAD

100% Live Streaming

- Con uso de la mejor plataforma a nivel mundial para transmisión en vivo.
- Clases totalmente en vivo.
- Preguntas al instructor en tiempo real.
- Alta calidad en audio y video.
- Conéctate desde tablet, celular o laptop.
- Sólo requieres de una conexión a internet.



INVERSIÓN

Estudiantes y ex
alumnos AMAT

\$3,400

Público en general

\$3,700

Podrás apartar el curso con un anticipo de \$500.00 pesos, con ello asegurar un lugar en el curso.



A CONSIDERAR...



- En caso de requerir factura, favor de solicitarla al momento de la inscripción ya que solo se podrá efectuar dentro del mes en que se realizó el pago del curso.
- Si existe cancelación del curso por parte de AMAT, a los participantes que hayan realizado alguna aportación, le será devuelta su inversión, o bien, se les hará válida la aportación para otros cursos.
- Si el alumno desea realizar la cancelación de inscripción, la penalización será equivalente a un 50% del monto que haya depositado. Una vez iniciado el curso la penalización por cancelación de curso será del 90% del valor depositado hasta ese momento y no podrá ser utilizado para el pago o apartado de otro curso.

▶ Curso de: //

{ excel }

BÁSICO | INTERMEDIO | AVANZADO

¡Contáctanos y 

 info@amatinfo.com

 +52 55 55 44 07 51

 amat.mx

