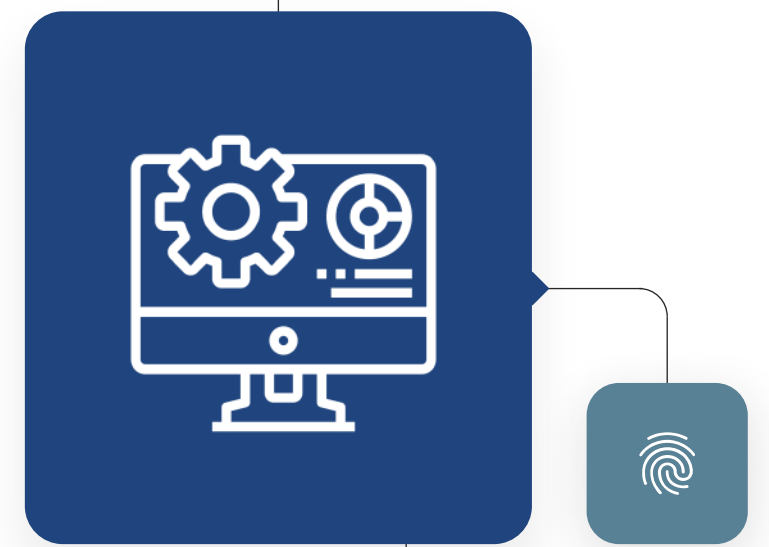
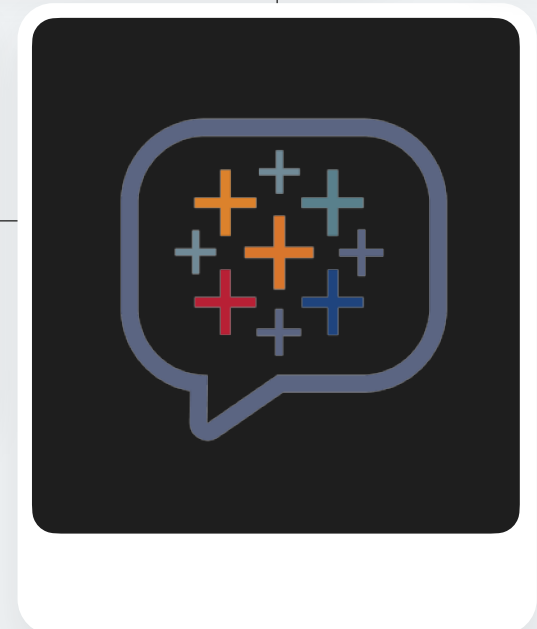
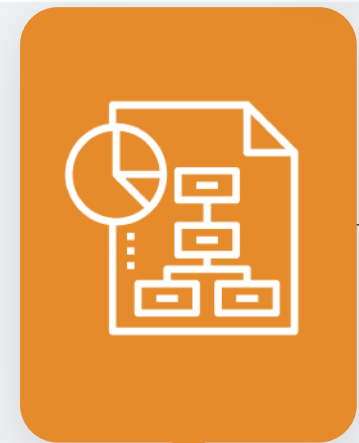




Curso de: //



Cursos AMAT

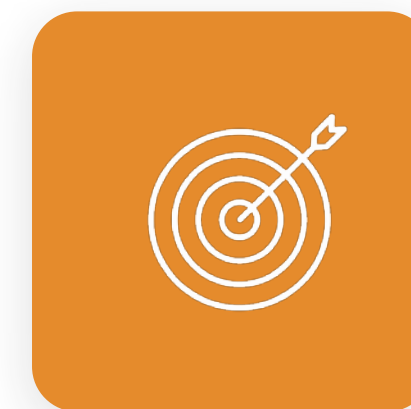
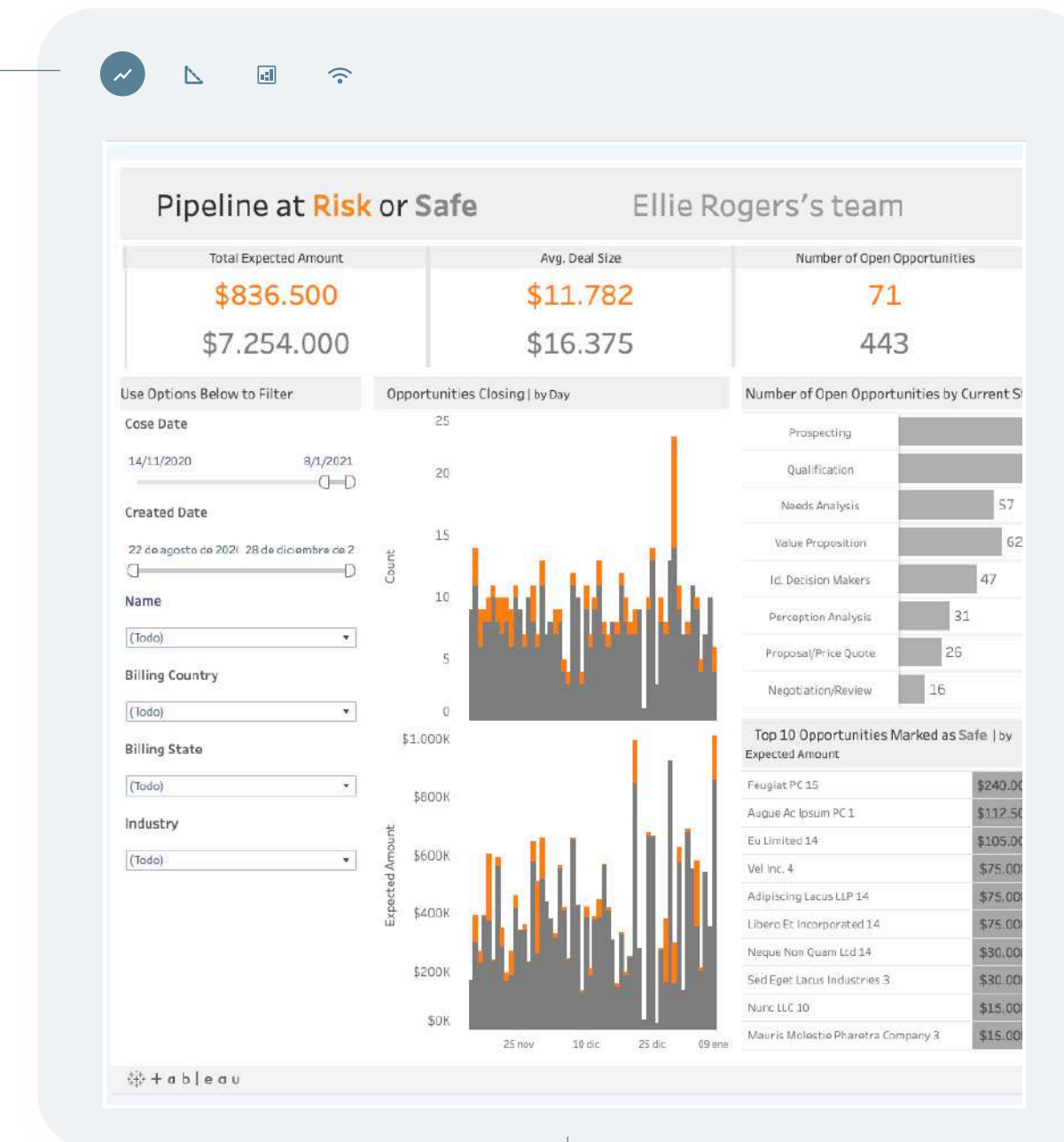
Introducción a Tableau®

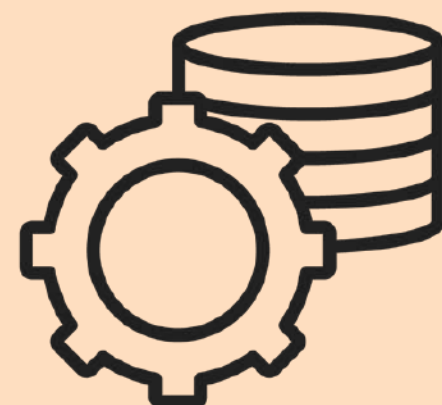




OBJETIVO

Capacitar a los participantes en el manejo efectivo de esta poderosa herramienta de visualización de datos. Al finalizar el curso, los estudiantes serán capaces de analizar y explorar los datos, crear e interpretar visualizaciones impactantes que ayuden a la toma de decisiones.





Dirigido a

Profesionales, estudiantes o cualquier persona interesada en aprender a utilizar Tableau como una herramienta integral para la visualización y análisis de datos. No se requiere experiencia previa en programación ni en el manejo de herramientas similares.

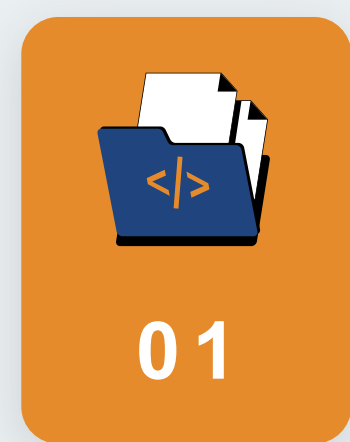
Alcance y limitaciones:

Se proporcionarán conocimientos sólidos sobre la interfaz y funciones de Tableau. En este curso no se cubrirán casos que requieran uso extremadamente especializado de la herramienta.

Requisitos:

Se requiere un conocimiento básico de conceptos de análisis de datos, aunque no es obligatorio. Es necesario tener acceso a una computadora con permisos para instalar Tableau Desktop (la instalación se realizará en la primera sesión con el acompañamiento de la profesora).

Temario del curso



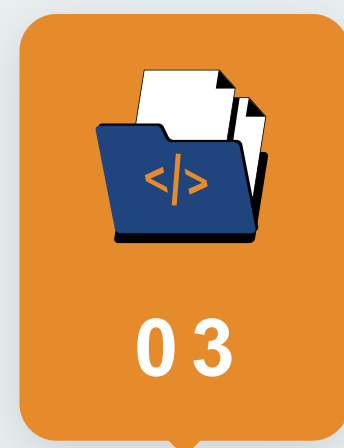
01

¿Qué es Tableau?



02

Instalación de Tableau



03

Interfaz y conceptos fundamentales

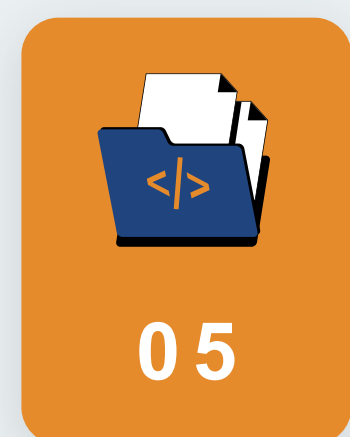


04

Creación y personalización de visualizaciones

- a. Construcción de distintos tipos de gráficas (de barras, líneas, dispersión, pie...)
- b. Edición de una gráfica: colores, ejes, títulos, escalas...
- c. Filtros
- d. Jerarquía
- e. Orden

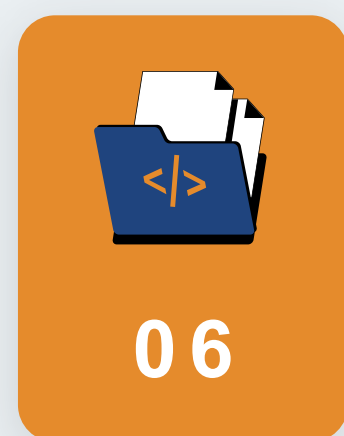
Temario del curso



05

Campos calculados

- a. Funciones de agregación
- b. Ejemplo de campos calculados útiles



06

Manejo y visualización de datos geográficos



07

Manejo y visualización de datos con fechas

- a. Líneas de referencia
- b. Tendencia
- c. Forecasting



08

Ejes dobles

Temario del curso





M.C. CORINA
CEREZO SILVA

Software

Programación en:

- ▶ Excel (VBA).
- ▶ Tableau.
- ▶ Sheets.

Paquetería Estadística:

- ▶ Python.
- ▶ R.

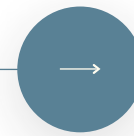
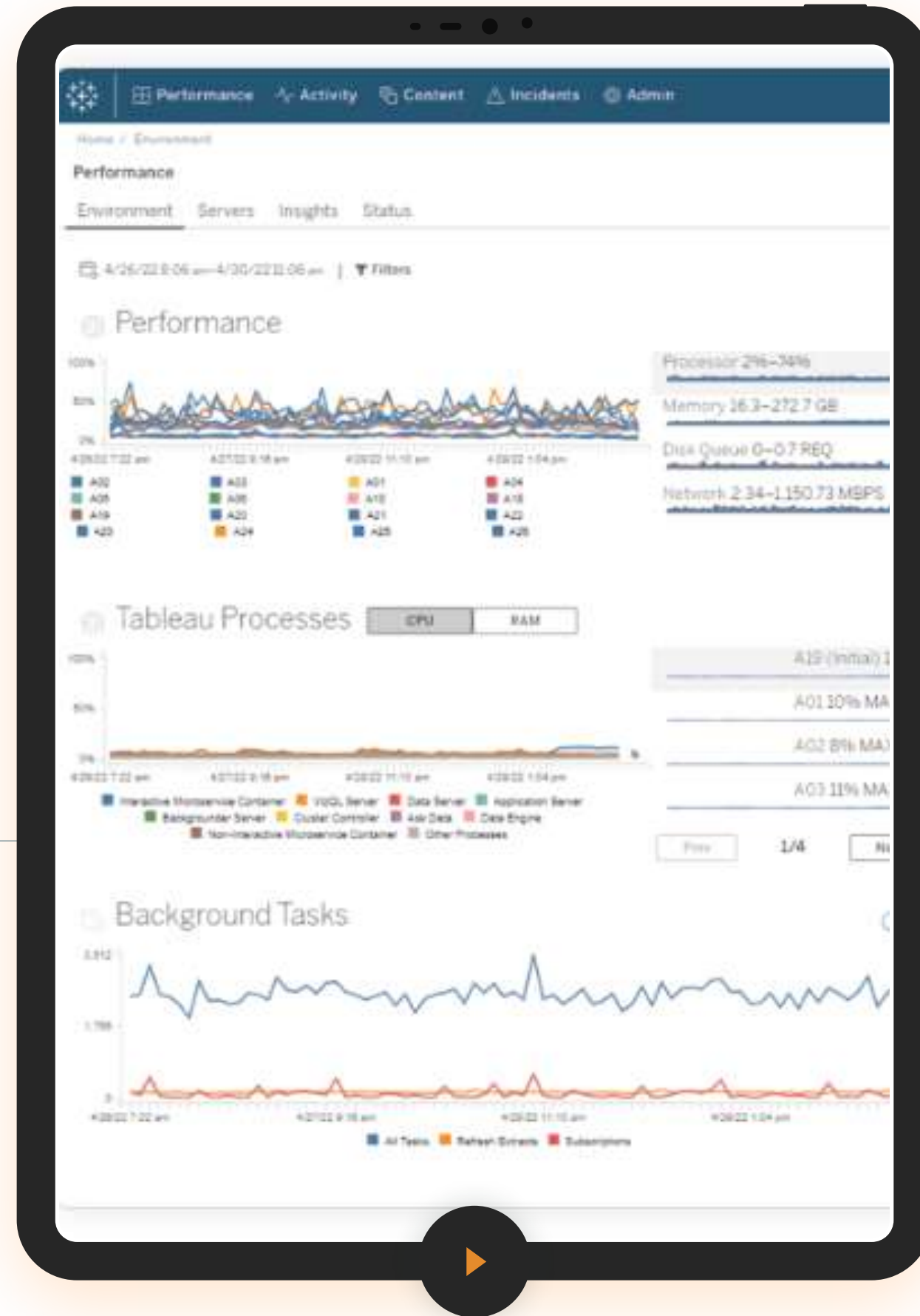
PROFESORA QUE IMPARTE

Formación Académica:

- Maestría en Ciencias Matemáticas, UNAM IIMAS.
- Especialidad en Estadística Aplicada (Titulada), UNAM IIMAS.
- Licenciatura en Matemáticas Aplicadas y Computación (Titulada), UNAM FES ACATLÁN.

Experiencia Profesional:

- Consultor Sr. Analítica de Clientes, Banco Azteca, Analista en el área de Sistema de Pagos.
- Docente de estadística, UNAM IIMAS, Docente en la Especialización en Estadística Aplicada.
- Docente de matemáticas, Universidad Cristóbal Colón, Docente de probabilidad y estadística en la licenciatura de Actuaría.



MODALIDAD

100% Live Streaming

- ▶ Con uso de la mejor plataforma a nivel mundial para transmisión en vivo.
- ▶ Clases totalmente en vivo.
- ▶ Preguntas al instructor en tiempo real.
- ▶ Alta calidad en audio y video.
- ▶ Conéctate desde tablet, celular o laptop.
- ▶ Sólo requieres de una conexión a internet.



A CONSIDERAR...



- ▶ En caso de requerir factura, favor de solicitarla al momento de la inscripción ya que solo se podrá efectuar dentro del mes en que se realizó el pago del curso.
- ▶ Si existe cancelación del curso por parte de AMAT, a los participantes que hayan realizado alguna aportación, le será devuelta su inversión, o bien, se les hará válida la aportación para otros cursos.
- ▶ Si el alumno desea realizar la cancelación de inscripción, la penalización será equivalente a un 50% del monto que haya depositado. Una vez iniciado el curso la penalización por cancelación de curso será del 90% del valor depositado hasta ese momento y no podrá ser utilizado para el pago o apartado de otro curso.

Curso de //

Introducción a +ableau®

¡Contáctanos y

 info@amatinfo.com

 +52 55 55 44 07 51

 amat.mx

