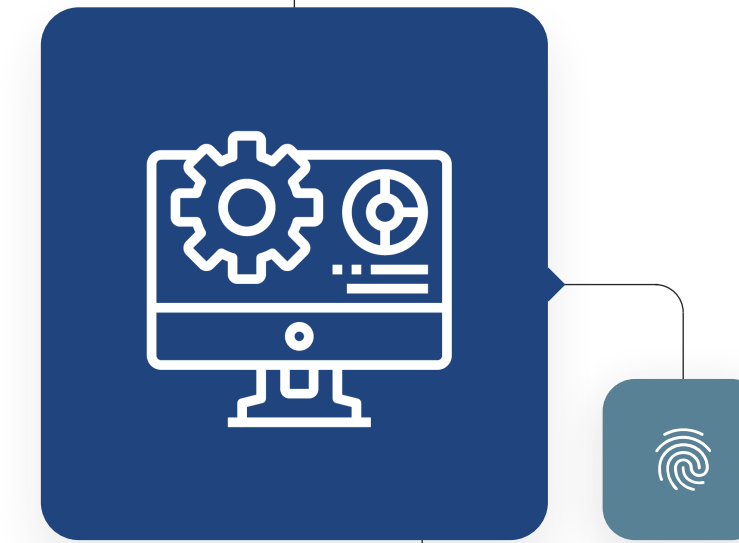
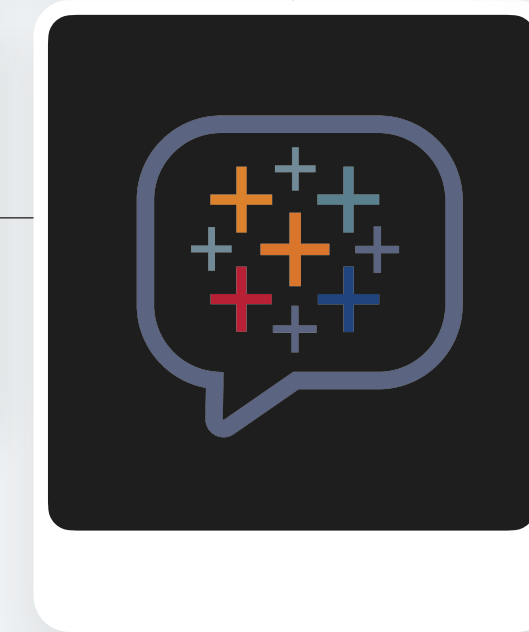




Curso de: //



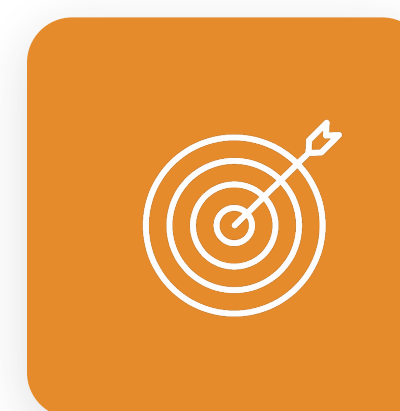
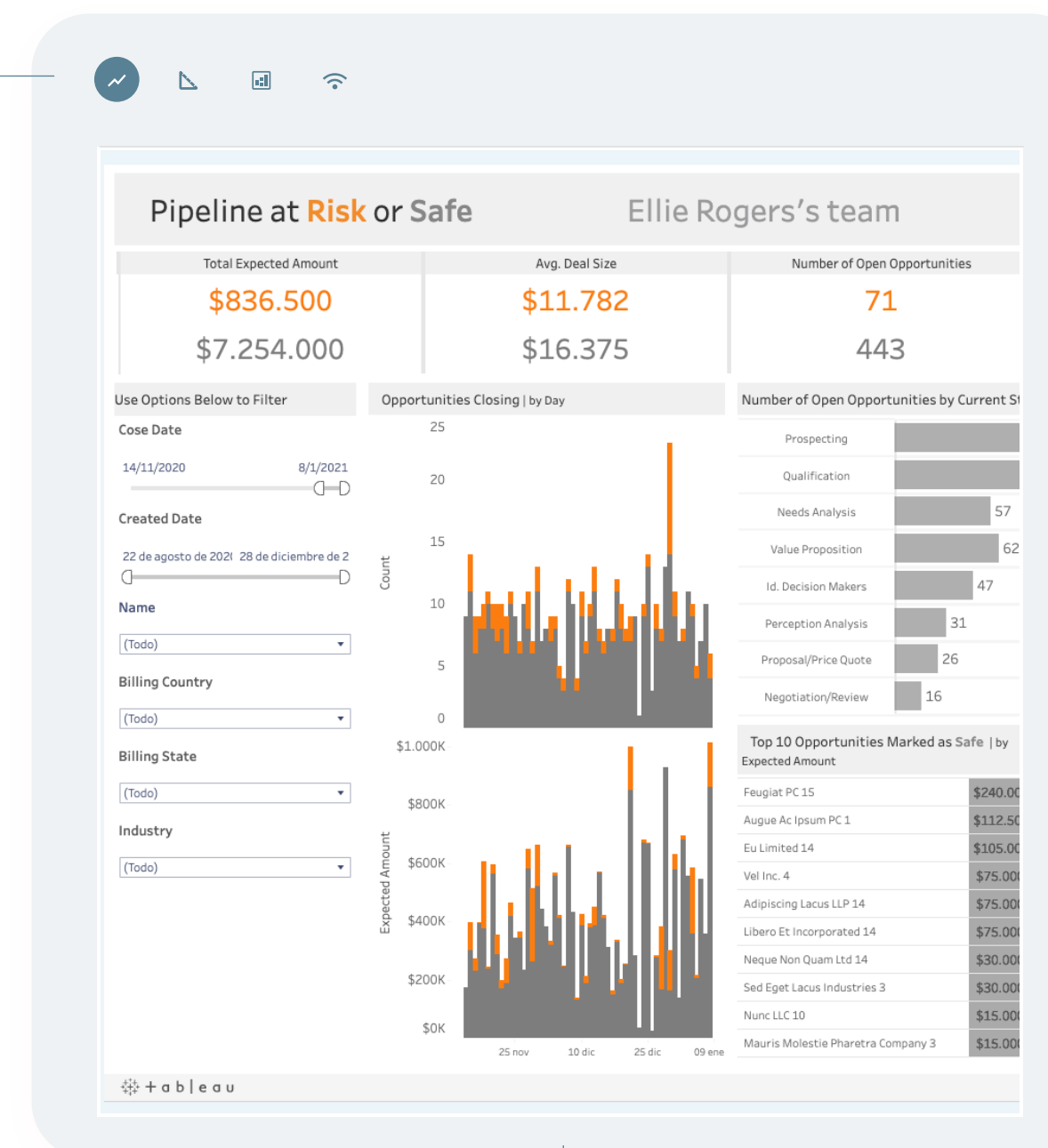
Cursos AMAT

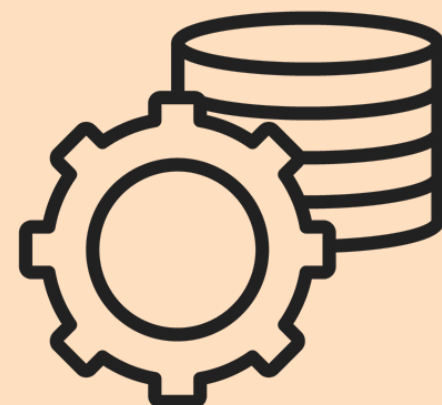
# Introducción a Tableau®



# OBJETIVO

Capacitar a los participantes en el manejo efectivo de esta poderosa herramienta de visualización de datos. Al finalizar el curso, los estudiantes serán capaces de analizar y explorar los datos, crear e interpretar visualizaciones impactantes que ayuden a la toma de decisiones.





## Dirigido a

Profesionales, estudiantes o cualquier persona interesada en aprender a utilizar Tableau como una herramienta integral para la visualización y análisis de datos. No se requiere experiencia previa en programación ni en el manejo de herramientas similares.

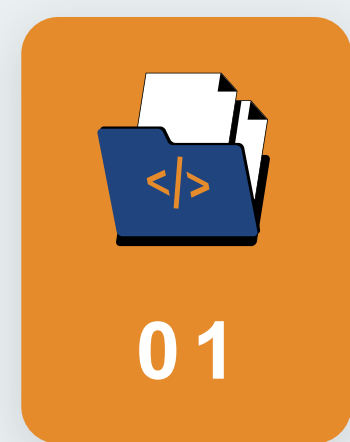
## Alcance y limitaciones:

Se proporcionarán conocimientos sólidos sobre la interfaz y funciones de Tableau. En este curso no se cubrirán casos que requieran uso extremadamente especializado de la herramienta.

## Requisitos:

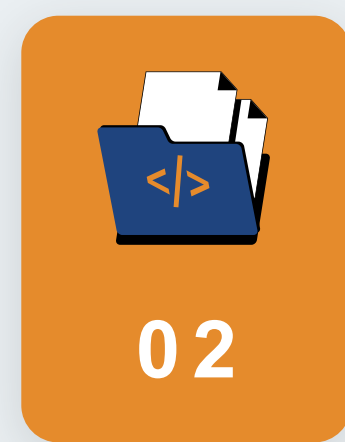
Se requiere un conocimiento básico de conceptos de análisis de datos, aunque no es obligatorio. Es necesario tener acceso a una computadora con permisos para instalar Tableau Desktop (la instalación se realizará en la primera sesión con el acompañamiento de la profesora).

## Temario del curso



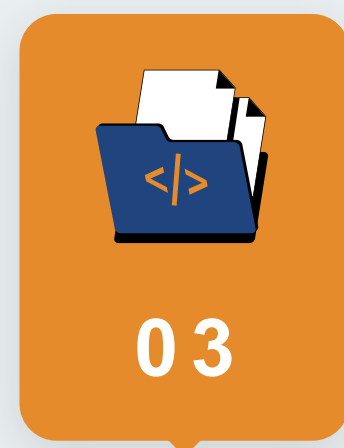
01

¿Qué es Tableau?



02

Instalación de Tableau



03

Interfaz y conceptos fundamentales

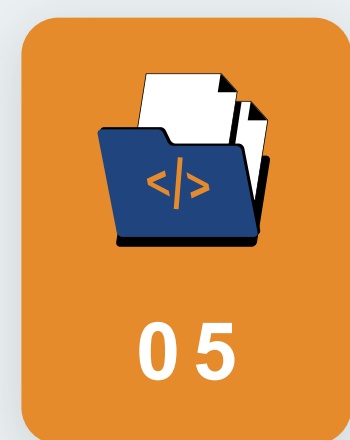


04

Creación y personalización de visualizaciones

- a. Construcción de distintos tipos de gráficas (de barras, líneas, dispersión, pie...)
- b. Edición de una gráfica: colores, ejes, títulos, escalas...
- c. Filtros
- d. Jerarquía
- e. Orden

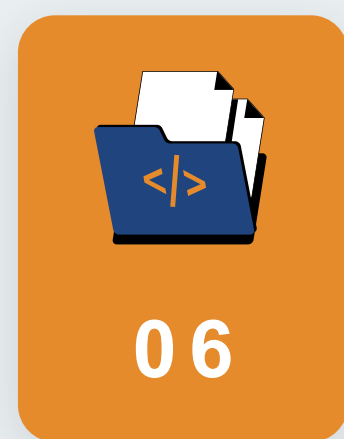
## Temario del curso



05

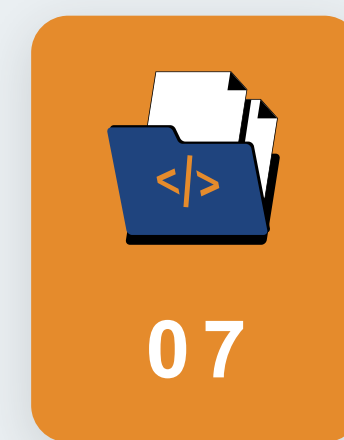
### Campos calculados

- a. Funciones de agregación
- b. Ejemplo de campos calculados útiles



06

### Manejo y visualización de datos geográficos



07

### Manejo y visualización de datos con fechas

- a. Líneas de referencia
- b. Tendencia
- c. Forecasting



08

### Ejes dobles

## Temario del curso





M.C. CORINA  
CEREZO SILVA

## Software

### Programación en:

- ▶ Excel (VBA).
- ▶ Tableau.
- ▶ Sheets.

### Paquetería Estadística:

- ▶ Python.
- ▶ R.

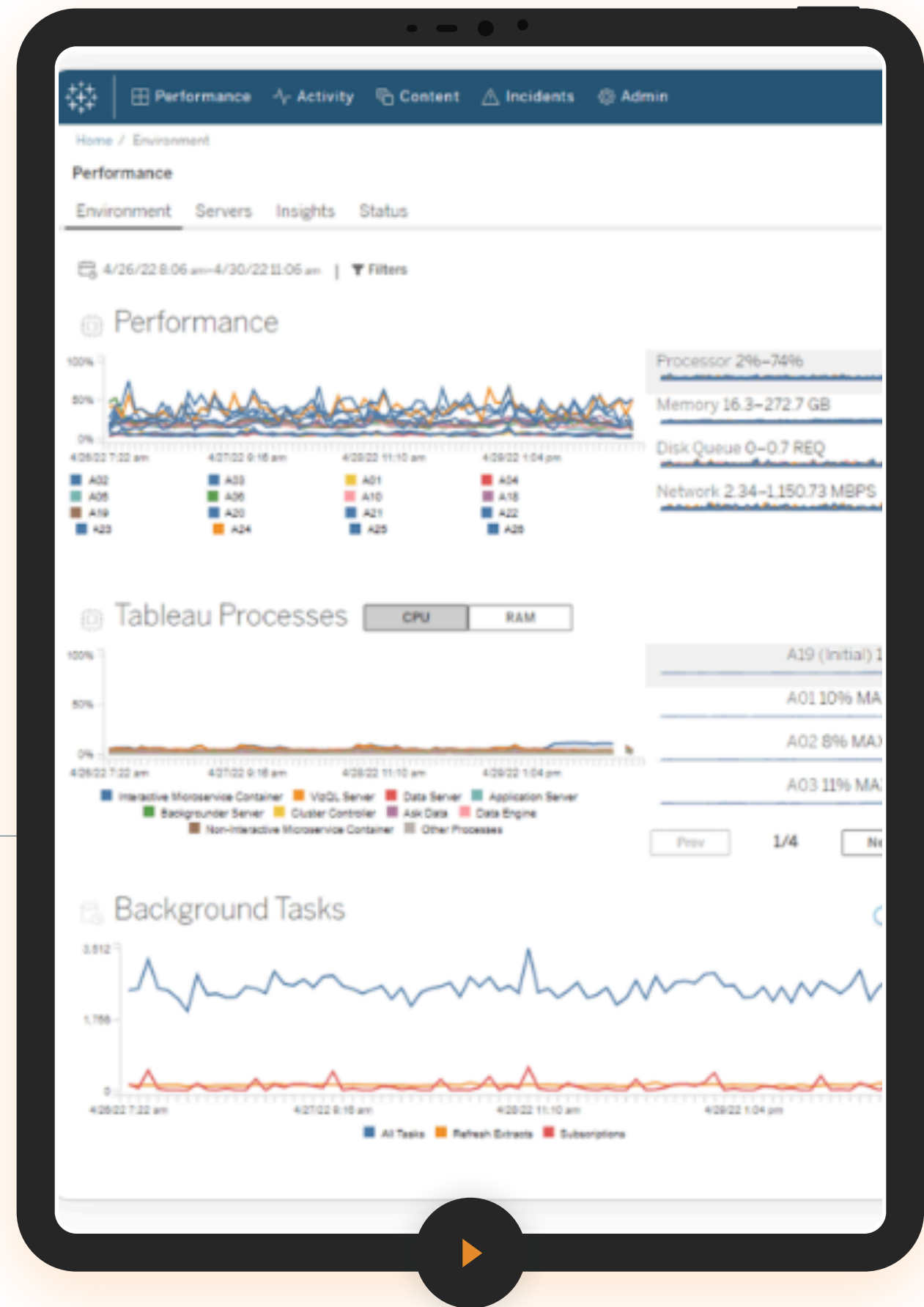
# PROFESORA QUE IMPARTE

## Formación Académica:

- Maestría en Ciencias Matemáticas, UNAM IIMAS.
- Especialidad en Estadística Aplicada (Titulada), UNAM IIMAS.
- Licenciatura en Matemáticas Aplicadas y Computación (Titulada), UNAM FES ACATLÁN.

## Experiencia Profesional:

- Consultor Sr. Analítica de Clientes, Banco Azteca, Analista en el área de Sistema de Pagos.
- Docente de estadística, UNAM IIMAS, Docente en la Especialización en Estadística Aplicada.
- Docente de matemáticas, Universidad Cristóbal Colón, Docente de probabilidad y estadística en la licenciatura de Actuaría.



# MODALIDAD

## 100% Live Streaming

- ▶ Con uso de la mejor plataforma a nivel mundial para transmisión en vivo.
- ▶ Clases totalmente en vivo.
- ▶ Preguntas al instructor en tiempo real.
- ▶ Alta calidad en audio y video.
- ▶ Conéctate desde tablet, celular o laptop.
- ▶ Sólo requieres de una conexión a internet.





# INVERSIÓN

Estudiantes y  
ex alumnos AMAT

\$3,400



A CONSIDERAR...



- ▶ En caso de requerir factura, favor de solicitarla al momento de la inscripción ya que solo se podrá efectuar dentro del mes en que se realizó el pago del curso.
- ▶ Si existe cancelación del curso por parte de AMAT, a los participantes que hayan realizado alguna aportación, le será devuelta su inversión, o bien, se les hará válida la aportación para otros cursos.
- ▶ Si el alumno desea realizar la cancelación de inscripción, la penalización será equivalente a un 50% del monto que haya depositado. Una vez iniciado el curso la penalización por cancelación de curso será del 90% del valor depositado hasta ese momento y no podrá ser utilizado para el pago o apartado de otro curso.

Público en general

\$3,700

Curso de //

# Introducción a +ableau®

¡Contáctanos y participa!

✉ info@amatinfo.com

☎ +52 55 55 44 07 51

🌐 amat.mx

